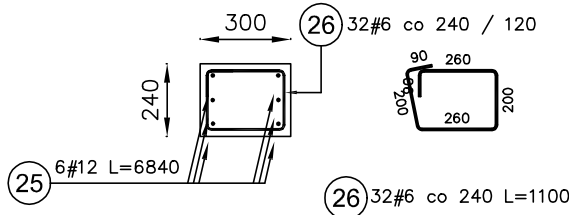


Rdzeń R-1.9

Ilość elementów: 5

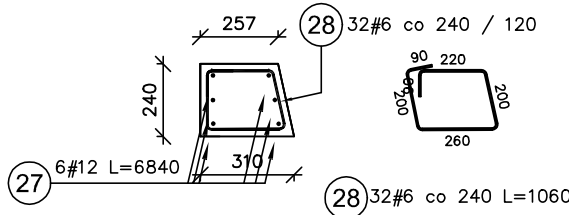


ZESTAWIENIE STALI ZBROJENIOWEJ DLA 1 ELEMENTU

Poz.	Stal	Długość (mm)	Liczba			Długość łączna (m)	
	#		w elemencie	elementów	ogółem	A-IIIIN	
	A-IIIIN					# 6	# 12
25	12	6840	6	1	6		41,04
26	6	1100	32	1	32	35,20	
Długość wg średnic (m)						35,20	41,04
Masa 1 m pręta (kg/m)						0,22	0,89
Masa łączna wg średnic (kg)						7,81	36,44
Masa łączna wg gatunku stali (kg)						44,26	
Ogółem (kg)						44,26	

Rdzeń R-1.10

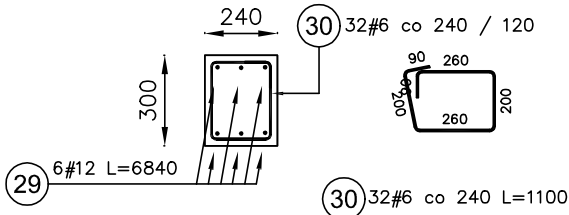
Ilość elementów: 1



Poz.	Stal	Długość (mm)	Liczba			Długość łączna (m)	
	#		w elemencie	elementów	ogółem	A-IIIIN	
	A-IIIIN					# 6	# 12
27	12	6840	6	1	6		41,04
28	6	1060	32	1	32	33,92	
Długość wg średnic (m)						33,92	41,04
Masa 1 m pręta (kg/m)						0,22	0,89
Masa łączna wg średnic (kg)						7,53	36,44
Masa łączna wg gatunku stali (kg)						43,97	
Ogółem (kg)						43,97	

Rdzeń R-1.11

Ilość elementów: 4

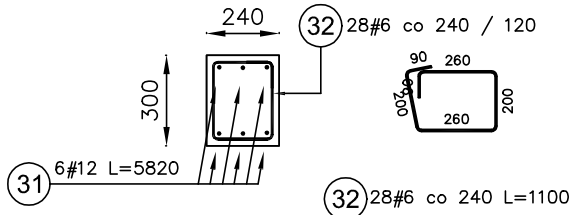


ZESTAWIENIE STALI ZBROJENIOWEJ DLA 1 ELEMENTU

Poz.	Stal	Długość (mm)	Liczba			Długość łączna (m)	
	#		w elemencie	elementów	ogółem	A-IIIIN	
	A-IIIIN					# 6	# 12
29	12	6840	6	1	6		41,04
30	6	1100	32	1	32	35,20	
Długość wg średnic (m)						35,20	41,04
Masa 1 m pręta (kg/m)						0,22	0,89
Masa łączna wg średnic (kg)						7,81	36,44
Masa łączna wg gatunku stali (kg)						44,26	
Ogółem (kg)						44,26	

Rdzeń R-1.12

Ilość elementów: 2



ZESTAWIENIE STALI ZBROJENIOWEJ DLA 1 ELEMENTU

Poz.	Stal	Długość (mm)	Liczba			Długość łączna (m)	
	#		w elemencie	elementów	ogółem	A-IIIIN	
	A-IIIIN					# 6	# 12
31	12	5820	6	1	6		34,92
32	6	1100	28	1	28	30,80	
Długość wg średnic (m)						30,80	34,92
Masa 1 m pręta (kg/m)						0,22	0,89
Masa łączna wg średnic (kg)						6,84	31,01
Masa łączna wg gatunku stali (kg)						37,85	
Ogółem (kg)						37,85	

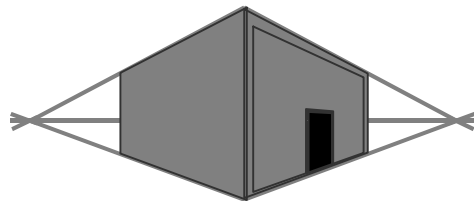
UWAGA

- Wymiary w [mm].
- Wymiary wszystkich prętów po krawędzi zewnętrznej.

BETON C25/30 (B30)

STAL ZBROJENIOWA A-IIIIN (B500SP)

otulina: 2cm



MIROSLAW BURTA  
ZAKŁAD USŁUGOWY  
08-110 SIEDLCE, UL.GRABIANOWSKA 23

PROJEKT TECHNICZNY  
1.ROZBUDOWA I PRZEBUDOWA BUDYNKU ZESPOŁU SZKOLNO PRZEDSZKOLNEGO W NIWISKACH O SALĘ GMINASTYCZNĄ WRAZ Z ŁĄCZNIKIEM ORAZ ZAPLECZEM SANITARNO- SZATNIOWYM  
2. BUDOWA WEWNĘTRZNEJ INSTALACJĄ GAZU ORAZ INSTALACJI ZBIORNIKOWEJ NA GAZ PŁYNNY ZE PODZIEMNYMI ZBIORNIKIEM O POJ. 6400L.  
3. MONTAŻ ZBIORNIKA NA DESZCZÓWKĘ O POJ. 20m3  
4. BUDOWA PLACU ZABAW  
W RAMACH ZADANIA - BUDOWA SALI GIMNASTYCZNEJ Z ZAPLECZEM SANITARNO SZATNIOWYM W NIWISKACH

RDZENIE CZ.4

RYSUNEK NR PW-KZ-21	SKALA: 1:25
MIEJSCE I DATA:	SIEDLCE, CZERWIEC 2025
INWESTOR:	LOKALIZACJA:
Gmina Mokobody z siedzibą Plac Chreptowicza 25, 08-124 Mokobody	Działka nr 173/2, Obręb Niwiski 142604_2.0012, Ul. Rynek 21, 08-124 Mokobody, gmina Mokobody
AUTOR PROJEKTU:	PODPIS:
mgr inż. Paweł Olszewski MAZ/0542/P00K/12 upr. do projektowania bez ograniczeń w spec. konstr.-budowlanej	
SPRAWDZAJĄCY:	PODPIS:
mgr inż. Jolanta Chojęta MAZ/0777/PWBK/16 upr. do projektowania bez ograniczeń w spec. konstr.-budowlanej	